



# TOYOTA TEAMDAY

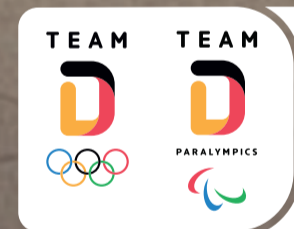
## UNSER FEST DER BESTEN



WIR FEIERN MIT  
BESTEN ANGEBOTEN  
AM SAMSTAG, DEN 14.09.  
AB 10.00 UHR BEI UNS IM  
AUTOHAUS



**TOYOTA  
NORD-OST**



DER NEUE TOYOTA C-HR FLOW  
**JETZT FÜR 249 €<sup>1</sup>**  
MTL. LEASEN  
OHNE ANZAHLUNG

### FEIERN UND GEWINNEN

Wir verlosen einen Tag, der den Sportsommer bestens abrundet. Nutzen Sie Ihre Gewinnchance<sup>6</sup> auf einen

**5.000-EURO-PARTYZUSCHUSS**

für ein Fest mit Ihren Besten.

# TOYOTA AYGO X

Gemacht für den Großstadtdschungel



TOYOTA AYGO X PLAY  
AB  
**149** €<sup>3</sup>  
mtl. leasen  
OHNE ANZAHLUNG

Energieverbrauch Aygo X Play 1,0-l-VVT-i, Benzinmotor 53 kW (72 PS), 5-Türer, 5-Gang-Schaltgetriebe, kombiniert: 4,8 l/100 km; CO2-Emissionen kombiniert: 108 g/km; CO2-Klasse: C. Abbildung zeigt Sonderausstattung.

# DER NEUE TOYOTA YARIS

Der Star für die Stadt



Energieverbrauch Yaris Comfort 1,5-l-VVT-iE Hybrid, Benzinmotor 85 kW (116 PS), 5-Türer, kombiniert: 3,8 l/100 km; CO2-Emissionen kombiniert: 99 g/km; CO2-Klasse: B. Abbildung zeigt Sonderausstattung.

# DER NEUE TOYOTA YARIS CROSS HYBRID

DER KOMPAKTE SUV FÜR STADT UND LAND



TOYOTA YARIS CROSS  
COMFORT HYBRID AB  
**229** €<sup>3</sup>  
mtl. leasen  
OHNE ANZAHLUNG

Energieverbrauch Yaris Cross Comfort 1,5-l-VVT-iE Hybrid, Benzinmotor 68 kW (92 PS) und Elektromotor 59 kW (80 PS), Systemleistung 85 kW (116 PS), 5-Türer, kombiniert: 4,5 l/100 km; CO2-Emissionen kombiniert: 101 g/km; CO2-Klasse: C. Abbildung zeigt Sonderausstattung.

# TOYOTA COROLLA

STYLE TRIFFT AUF PERFORMANZ



Energieverbrauch Corolla Comfort 1,8-l-VVT-i Hybrid, Benzinmotor 103 kW (140 PS), 5-Türer, kombiniert: 4,4 l/100 km; CO2-Emissionen kombiniert: 105 g/km; CO2-Klasse: C. Abbildung zeigt Sonderausstattung.

# DER NEUE TOYOTA C-HR HYBRID

ALS HYBRID UND PLUG-IN HYBRID



TOYOTA C-HR FLOW  
HYBRID AB  
**249** €<sup>3</sup>  
mtl. leasen  
OHNE ANZAHLUNG

Energieverbrauch Toyota C-HR Flow 1,8-l-VVT-i Hybrid, Benzinmotor 72 kW (98 PS) und Elektromotor 70 kW (95 PS), Systemleistung 103 kW (140 PS), 5-Türer, kombiniert: 4,7 l/100 km; CO-Emissionen kombiniert: 105 g/km; CO2-Klasse: C. Abbildung zeigt Sonderausstattung.

# TOYOTA RAV4

FÜR URLAUBSFEEELING IN DER STADT



Energieverbrauch RAV4 Basis 2,5-l-VVT-i Hybrid, Benzinmotor 160 kW (218 PS), 5-Türer, kombiniert: 5,6 l/100 km; CO2-Emissionen kombiniert: 159 g/km; CO2-Klasse: C. Abbildung zeigt Sonderausstattung.

# TOYOTA YARIS HYBRID



TOYOTA YARIS COMFORT  
HYBRID AB

199 €<sup>3</sup>  
mtl. leasen

OHNE ANZAHLUNG

Motor 68 kW (92 PS) und Elektromotor 59 kW (80 PS), Systemleistung  
Emissionen kombiniert: 87 g/km; CO<sub>2</sub>-Klasse: B. Abbildung

# TOYOTA COROLLA HYBRID

CE



TOYOTA COROLLA  
COMFORT HYBRID AB

249 €<sup>3</sup>  
mtl. leasen

OHNE ANZAHLUNG

Motor 72 kW (98 PS) und Elektromotor 70 kW (95 PS), Systemleistung  
Emissionen kombiniert: 100 g/km; CO<sub>2</sub>-Klasse: C. Abbildung

# TOYOTA RAV4 HYBRID

EIGENEN STADT



TOYOTA RAV4 BASIS  
HYBRID AB

349 €<sup>3</sup>  
mtl. leasen

OHNE ANZAHLUNG

Motor 131 kW (178 PS) und Elektromotor 88 kW (120 PS), Systemleistung  
Emissionen kombiniert: 126 g/km; CO<sub>2</sub>-Klasse: D. Abbildung

## JETZT TOYOTA ELEKTROBONUS<sup>3</sup> SICHERN

Bis zu

8.000 €  
ELEKTROBONUS<sup>3</sup>



TOYOTA bZ4X  
VOLLELEKTRISCH



TOYOTA C-HR  
PLUG-IN HYBRID

SEHR ATTRAKTIVE KFZ-VERSICHERUNG FÜR NUR 29,90 € MTL.<sup>4</sup>

Wir gewähren einen Elektrobonus<sup>3</sup> in Höhe von bis zu 8.000 Euro auf vollelektrische und Plug-in Hybrid Modelle bis 30.09.2024. Der Elektrobonus<sup>3</sup> gilt bei Barkauf, Finanzierung oder Leasing.

Energieverbrauch Toyota C-HR Plug-in Hybrid, 2,0-l-VVT-i, Benzinmotor 112 kW (152 PS) und Elektromotor 120 kW (163 PS), Systemleistung 164 kW (223 PS), gewichtet, kombiniert: 0,8–0,9 l/100 km und 15,1–15,3 kWh/100 km; CO<sub>2</sub>-Emissionen gewichtet, kombiniert: 19 g/km; CO<sub>2</sub>-Klasse: B (gewichtet, kombiniert); Kraftstoffverbrauch bei entladener Batterie kombiniert: 4,9 l/100 km; elektrische Reichweite [EAER]: 66–67 km und elektrische Reichweite innerorts [EAER City]: 97–100 km. Individuelle Fahrweise, Geschwindigkeit, Außentemperatur, Topografie und Nutzung elektrischer Verbraucher haben Einfluss auf die tatsächliche Reichweite. Abb. zeigt Sonderausstattung.

## DER TOYOTA ZUBEHÖRSHOP

Entdecken Sie unser Toyota Original Zubehör für Ihre herbstlichen Abenteuer und sichern Sie sich zum Teamday 10% Rabatt<sup>5</sup> mit dem Code: **TEAMDAY24!**



Jetzt entdecken

Unverbindliches Toyota Easy Leasing Angebot <sup>1</sup>	Anschaffungspreis*	Leasingsonderzahlung	Gesamtbetrag*	48 monatl. Raten à
Aygo X Play 1,0 l <sup>2</sup>	13.976,03 €	0,00 €	7.152,00 €	149,00 € <sup>2</sup>
Yaris Comfort Hybrid 1,5 l <sup>2</sup>	18.671,77 €	0,00 €	8.592,00 €	179,00 € <sup>2</sup>
Yaris Cross Comfort Hybrid 1,5 l <sup>2</sup>	22.381,54 €	0,00 €	10.992,00 €	229,00 € <sup>2</sup>
Corolla Comfort Hybrid 1,8 l <sup>2</sup>	24.791,94 €	0,00 €	11.952,00 €	249,00 € <sup>2</sup>
Toyota C-HR Flow Hybrid 1,8 l <sup>2</sup>	26.915,01 €	0,00 €	11.952,00 €	249,00 € <sup>2</sup>
RAV4 Basis Hybrid 2,5 <sup>2</sup>	33.021,78 €	0,00 €	16.752,00 €	349,00 € <sup>2</sup>

Alle Toyota Easy Leasing Angebote: jährliche Laufleistung: 10.000 km, Vertragslaufzeit: 48 Monate.



TOYOTA  
NORD-OST



<sup>1</sup>Ein unverbindliches Toyota Easy Leasing Angebot der Toyota Kreditbank GmbH, Toyota-Allee 5, 50858 Köln. Das Leasingangebot gilt nur für Privatkunden.

<sup>2</sup>Gilt nur bei Anfrage und Genehmigung bis zum 30.09.2024. Individuelle Preise und Finanzangebote erhalten Sie bei uns im Autohaus.

<sup>3</sup>Der Toyota Elektrobonus in Höhe von 8.000,00 € für den Toyota bZ4X und in Höhe von 4.000,00 € für den Toyota C-HR Plug-in Hybrid (jeweils inkl. MwSt.) wird bei Abschluss eines Kauf- oder Leasingvertrages als Nachlass von der unverbindlichen Preisempfehlung der Toyota Deutschland GmbH abgezogen. Gültig innerhalb des Aktionszeitraumes vom 01.04.2024 bis 30.09.2024. Die Aktion ist nicht kombinierbar mit anderen Verkaufsförderungsmaßnahmen.

<sup>4</sup>Toyota C-HR Plug-in Hybrid (Haftpflicht und Vollkasko): ein Angebot über Toyota Insurance Management SE, Toyota-Allee 2, 50858 Köln; Versicherer: Aioi Nissay Dowa Insurance Company of Europe SE, Niederlassung Deutschland, Carl-Zeiss-Ring 25, 85737 Ismaning; Laufzeit: 36 Monate, Versicherungsnehmer und jüngster Nutzer ab 23 Jahren, Tarif Komfort bei ausschließlicher privater Nutzung, VK 500,00 €/TK 500,00 €; nicht mit anderen Aktionen oder Vergünstigungen kombinierbar; gilt nur, soweit Fahrzeug von einem Toyota-Vertragshändler ausschließlich über Toyota Deutschland GmbH bezogen wurde. Soweit Erstzulassung auf Toyota-Vertragshändler erfolgt, ist diese zwischen 01.04.2024 und 31.03.2025 vorzunehmen. Angebot gilt weiterhin bei Anfrage, Genehmigung und (Erst-)Zulassung auf den Endkunden bis spätestens 30.06.2025. Im Übrigen gelten die AKB.

<sup>5</sup>Gutschein-Code nur online im Warenkorb einmalig einlösbar. Nicht kombinierbar mit anderen Aktionsgutscheinen und bereits reduzierten Artikeln. Barauszahlung nicht möglich. Nicht auf Versandkosten und Montage anrechenbar. Gültig bis 30.09.2024.

<sup>6</sup>Teilnahmeschluss ist der 18.09.2024. Veranstalter des Gewinnspiels ist die Toyota Deutschland GmbH, Toyota-Allee 2, 50858 Köln. Teilnahmeberechtigt sind Personen mit Wohnsitz in der Bundesrepublik Deutschland, die das 18. Lebensjahr vollendet haben. Die Gewinner werden per Los ermittelt. Eine Teilnahme ist nur unter <https://www.toyota.de/toyota-teamday> möglich. Weitere Informationen und die Teilnahmebedingungen erhalten Sie unter: <https://www.toyota.de/toyota-teamday>

# LAST MINUTE DEALS



Nicht lang warten, Motor starten

## JETZT SOFORT VERFÜGBARE TAGESZULASSUNGEN SICHERN

Abb. zeigt Sonderausstattung. Energieverbrauch Toyota Aygo X, 1,0-l-VVT-i, Benzinmotor 53 kW (72 PS), kombiniert: 4,8–5,0 l/100 km; CO<sub>2</sub>-Emissionen kombiniert: 108–113 g/km; CO<sub>2</sub>-Klasse: C. Energieverbrauch Toyota Yaris Hybrid, 1,5-l-VVT-i, Benzinmotor 68 kW (92 PS) und Elektromotor 59 oder 62 kW (80 oder 84 PS), Systemleistung 85 oder 96 kW (116 oder 130 PS), kombiniert: 3,8–4,2 l/100 km; CO<sub>2</sub>-Emissionen kombiniert: 87–96 g/km; CO<sub>2</sub>-Klasse: B–C. Verfügbarkeit der abgebildeten und genannten Modelle als sofort verfügbare Tageszulassungen ist nicht garantiert. Fragen Sie uns nach dem aktuellen Bestand sofort verfügbarer Tageszulassungen. Nur solange der Vorrat reicht.

FEIERN SIE MIT UNS  
DEN TOYOTA TEAMDAY –  
AM SAMSTAG, DEN 14.09.  
AB 10.00 UHR IN UNSEREM  
AUTOHAUS

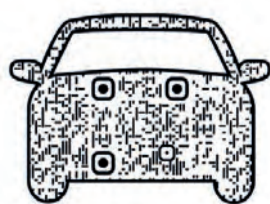
## FREUEN SIE SICH AUF:

- den neuen Toyota C-HR zum Top-Leasingangebot
- die Chance<sup>6</sup>, einen **5.000-EURO-Partyzuschuss** für Ihr Fest der Besten zu gewinnen
- ein sportliches Rahmenprogramm mit jeder Menge Action
- Erfrischungen und Köstlichkeiten vor Ort

Wir freuen uns auf Ihren Besuch.



**TOYOTA  
NORD-OST**



Scanne mich

### Auto NOA GmbH

Am Margaretenhof 2, 19057 Schwerin, 0385-762000  
Dr.-Raber-Straße 1a, 19230 Hagenow, 03883-61430

### Autohaus Reköndt, Inh. Michael Petitjean e. K.

Efeustraße 5, 23795 Bad Segeberg, 04551-2081  
Kantstraße 20, 23566 Lübeck, 0451-620020

### Autohaus Schütt+Ahrens GmbH

Carl-Heydemann-Ring 128, 18437 Stralsund, 03831-61410  
Bahnhofstraße 27, 18528 Bergen, 03831-61410